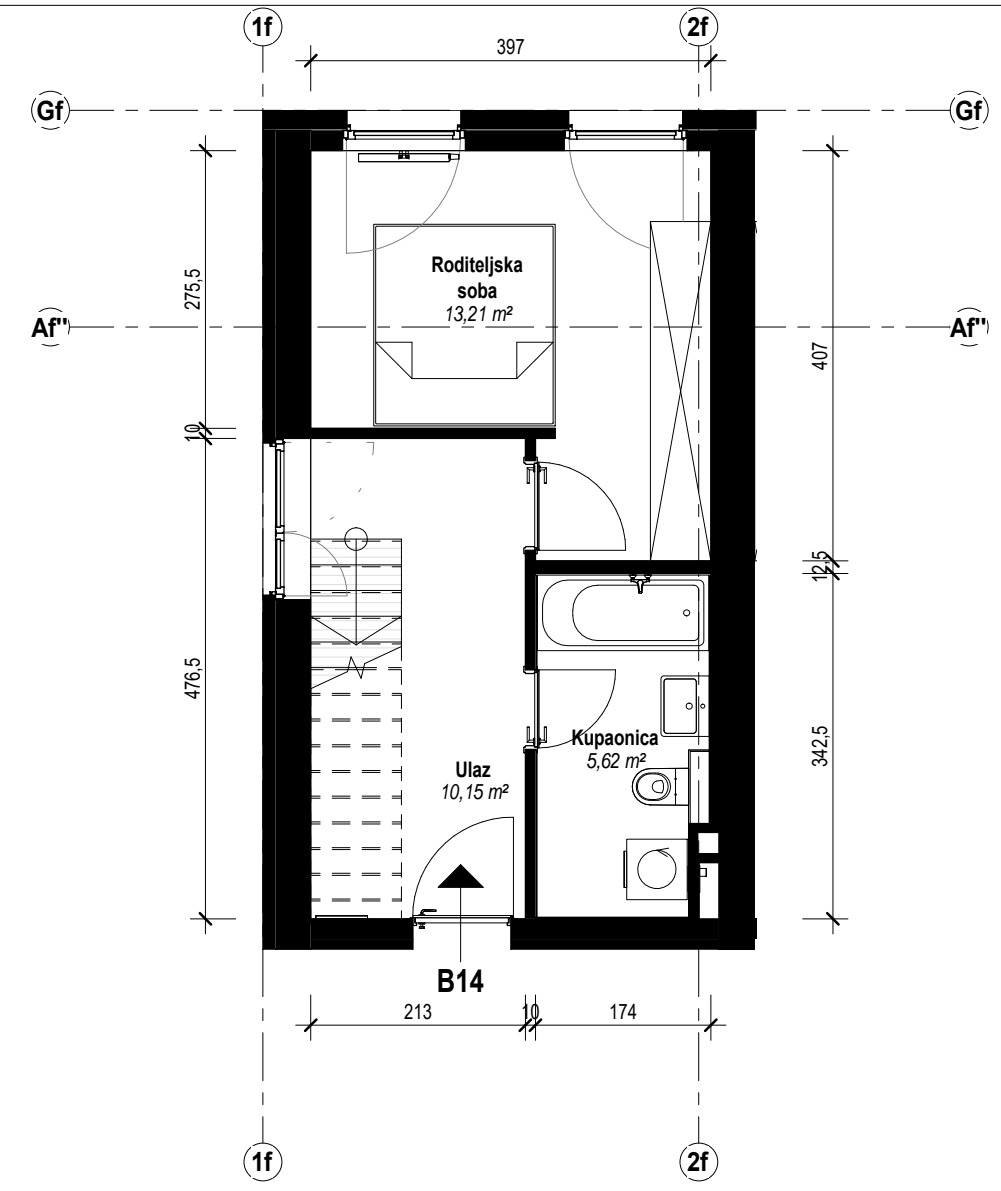


2 Level 5 (+2) - Stan B14  
1 : 75



1 Level 4 (+1) - Stan B14  
1 : 75

KA_NP - Stan B14								
Kat ulaza u stan	Tip stana	Oznaka stana	Sobnost stana	Broj prostorije	Naziv prostorije	P (m <sup>2</sup> )	Koeficijent	P reducirano (m <sup>2</sup> )
1	3S(et).1	B14	3S(et)	B14.1	Ulaz	10,15	1	10,15
1	3S(et).1	B14	3S(et)	B14.2	Kupaonica	5,62	1	5,62
1	3S(et).1	B14	3S(et)	B14.3	Roditeljska soba	13,21	1	13,21
1	3S(et).1	B14	3S(et)	B14.4	Kuhinja	5,02	1	5,02
1	3S(et).1	B14	3S(et)	B14.5	DB+BL	28,09	1	28,09
1	3S(et).1	B14	3S(et)	B14.6	Hodnik	6,57	1	6,57
1	3S(et).1	B14	3S(et)	B14.7	Kupaonica	3,46	1	3,46
1	3S(et).1	B14	3S(et)	B14.8	Dječja soba	9,97	1	9,97
1	3S(et).1	B14	3S(et)	B14.9	Dječja soba	8,30	1	8,30
1	3S(et).1	B14	3S(et)	B14.10	Loda	7,22	0,75	5,42
B14						97,61		95,81

NAPOMENA:  
s danom objave ovog nacrtu svi stanovi i poslovni prostori, kao i pripadajuće instalacije su još uvijek u procesu razrade i ishođenja potrebnih dozvola i može doći do manjih odstupanja u odnosu na prikazano stanje u površini, razmještaju prostorija, otvora na pročeljima, instalacijskim vertikalama i slično